

Pompe à chaleur Air/Air Mural Éco Performance FTXM-M



Nouveau fluide **R-32** > Économies d'énergie **A+++/A+++** > Niveau sonore réduit 19 dB(A) > Technologie Flash Streamer

BLUEVOLUTION



FTXM-M



RXM-M(9)

Pompes à chaleur

La solution pour ceux qui voient plus loin

Vous voulez vous équiper d'un système de chauffage qui dure longtemps et qui favorise les économies d'énergie ? Vous souhaitez associer qualité de vie et respect de l'environnement en ayant recours à des énergies renouvelables ?

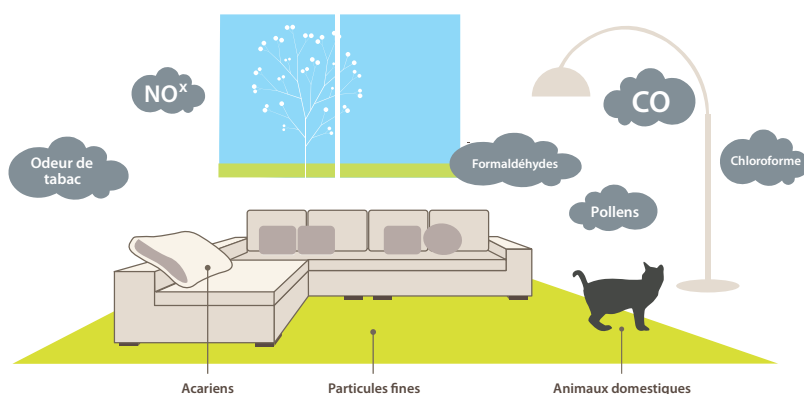
En choisissant une pompe à chaleur Daikin, vous faites un choix responsable et durable, résolument tourné vers l'avenir.



Qualité de l'air intérieur optimisée grâce à la technologie Flash Streamer

Nos habitations comportent de nombreuses sources de pollution de l'air

Le formaldéhyde est l'un des polluants intérieurs les répandus depuis qu'il est utilisé dans certains matériaux de construction et produits ménagers. Le formaldéhyde peut être toxique, allergène et cancérigène.



Le saviez-vous ?

Le niveau de polluants contenus dans l'air intérieur peut être 2 à 5 fois, et dans certains cas 100 fois, plus élevé que le niveau de polluants contenus dans l'air extérieur.

(Source : USA Environmental Protection Agency).

La solution Daikin : le Flash Streamer

La gamme FTXM-M est dotée de la **technologie unique Flash Streamer** utilisée pour les purificateurs d'air, qui permet de décomposer plus de 99 % des bactéries, virus, moisissures ou pollens. Le résultat : un air pur et sain dans votre intérieur.



Le Flash Streamer génère des flux d'électrons à grande vitesse avec une forte puissance d'oxydation.

Le préfiltre piège la poussière.



Le filtre désodorisant absorbe et décompose les odeurs avant que l'air ne soit diffusé dans la pièce.

Technologie Flash Streamer : avant et après exposition

Virus



Avant exposition



Après exposition

Pollens



Avant exposition



Après exposition

Allergènes fongiques



Avant exposition



Après exposition

Gamme Éco Performance Bluevolution

La nouvelle gamme Éco Performance Bluevolution est une solution de chauffage/climatisation ultra performante parfaitement adaptée aux exigences du résidentiel. Cette gamme complète (de 1,5 kW à 7,1 kW) alliant design, technologies et performances vous procure un confort idéal tout en vous faisant réaliser un maximum d'économies.

FTXM-M - Mural Éco Performance Bluevolution

Un design soigné et des performances exceptionnelles !

Des performances énergétiques uniques sur le marché !

- › Label énergétique **A+++ / A+++** (sur tailles 20, 25 et 35).
- › **SEER jusqu'à 8,53 et SCOP jusqu'à 5,10.**

Confort optimal

- › Unité ultra silencieuse : à partir de **19 dB(A)**.
- › **Détecteur de présence «Intelligent Eye» bi-zone :**
 - L'unité ne se déclenche que si une présence est détectée. Si la pièce est inoccupée pendant 20 minutes, la température de consigne s'ajuste, -2°C en mode chauffage et +2°C en mode froid vous permettant ainsi de faire un maximum d'économies d'énergie. Lorsqu'une présence est détectée, le réglage initial est rétabli.
 - Le flux d'air est dirigé à l'écart des occupants de façon à éviter la sensation de «courant d'air».
- › **Mode de Soufflage 3D :** cette fonction combine un balayage automatique vertical et horizontal permettant la distribution du flux d'air froid ou chaud dans tous les coins de la pièce quelle que soit sa taille.
- › **Programmation hebdomadaire :** paramétrez précisément votre système sur 7 jours, selon vos besoins réels : hausse de quelques degrés avant votre réveil, baisse globale pendant votre absence, puis nouvelle hausse pour la soirée (en mode chauffage). Pour vous c'est l'assurance d'un confort parfait et économique tout au long de la semaine.
- › **Pilotage à distance** (en option).*
- › **Fluide R-32 :** impact environnemental du produit réduit de 68 % par rapport à un modèle fonctionnant au R-410A.

*Option Daikin Online Controller : carte **BRP069A41**

BLUEVOLUTION



FTXM-M

A+++/A+++

R-32



Incluse



BRC073 en option

- › Programmation horaire quotidienne et hebdomadaire.
- › Jusqu'à 28 programmations par semaine.

Pompe à chaleur Air/Air réversible Mural Gamme Éco Performance FTXM-M

R-32

BLUEVOLUTION



FTXM-M



FTXM-M

| Unité intérieure | | | CTXM15M | FTXM20M | FTXM25M | FTXM35M | FTXM42M | FTXM50M | FTXM60M | FTXM71M | | | | | | | |
|---|--------------------------|----------------------------|---|-----------------------|-----------------------|-----------------------|-----------------------|-----------------------|-------------------------|-------------------------|-------------------------|--|-------------|--|-------------|--|-------------|
| Puissance restituée | Froid | | | 1,3 - 2 - 2,8 | 1,3 - 2,5 - 3,2 | 1,4 - 3,5 - 4 | 1,7 - 4,2 - 5 | 1,7 - 5 - 5,3 | 1,9 / 6 / 6,77 | 2,3 / 7,1 / 8,5 | | | | | | | |
| | Chaud | à +7°C CBS ext | | 1,3 - 2,5 - 4,3 | 1,3 - 2,8 - 4,7 | 1,4 - 4 - 5,2 | 1,7 - 5,4 - 6 | 1,7 - 5,8 - 6,5 | 1,7 / 7 / 8 | 2,3 / 8,2 / 10,20 | | | | | | | |
| | Chaud | à -5°C CBS ext. | | 1,6 | 1,79 | 2,56 | 3,45 | 3,71 | 4,48 | 6,16 | | | | | | | |
| | Chaud | à -10°C CBS ext | | 1,36 | 1,52 | 2,17 | 2,93 | 3,15 | 3,8 | 5,24 | | | | | | | |
| Puissance absorbée | Froid | Nom. | | 0,44 | 0,56 | 0,80 | 1,12 | 1,36 | 1,77 | 2,12 | | | | | | | |
| | Chaud | Nom. | | 0,50 | 0,56 | 0,99 | 1,31 | 1,45 | 1,94 | 2,25 | | | | | | | |
| Efficacité saisonnière (selon la norme EN14825) | Froid | Label | Disponible uniquement pour applications de type multi | A+++ | | | A++ | | | A++ | | | | | | | |
| | | Pdesign | | 2 | 2,5 | 3,4 | 4,2 | 5 | 6 | 6,8 | | | | | | | |
| | | SEER | | 8,53 | 8,52 | 8,51 | 7,5 | 7,33 | 6,9 | 7,10 | | | | | | | |
| | | Conso. énerg. annuelle kWh | | 83 | 103 | 140 | 196 | 239 | 304 | 407 | | | | | | | |
| | Chaud | Label | | A+++ | | | A++ | | | A+ | | | | | | | |
| | | Pdesign | | 2,3 | 2,4 | 2,5 | 4 | 4,6 | 4,3 | 6,2 | | | | | | | |
| | | SCOP | | 5,1 | 5,1 | 5,1 | 4,6 | 4,6 | 4,3 | 3,81 | | | | | | | |
| | | Conso. énerg. annuelle kWh | | 632 | 659 | 686 | 1217 | 1400 | 1498 | 2276 | | | | | | | |
| Efficacité nominale | Label | A / A | | | | | | | | | | | | | | | |
| | EER / COP ⁽¹⁾ | Froid/chaud | 4,57 / 5,00 | | | 4,5 / 5,00 | | | 4,23 / 4,40 | | 3,75 / 4,12 | | 3,68 / 4,00 | | 3,39 / 3,61 | | 3,35 / 3,65 |
| Dimensions | H x L x P | mm | 294 x 811 x 272 | | | 294 x 811 x 272 | | | 300 x 1 040 x 295 | | | | | | | | |
| Poids de l'unité | | kg | 10 | | | 10 | | | 14,5 | | | | | | | | |
| Débit d'air | Froid | Silence / PV / MV / GV | m³/h | 264 / 360 / 474 / 666 | 264 / 360 / 474 / 666 | 264 / 372 / 486 / 666 | 276 / 384 / 498 / 756 | 276 / 426 / 570 / 756 | 606 / 666 / 822 / 960 | 642 / 720 / 876 / 1 026 | 666 / 750 / 900 / 1 056 | | | | | | |
| | Chaud | Silence / PV / MV / GV | m³/h | 318 / 390 / 522 / 624 | 318 / 390 / 522 / 624 | 318 / 408 / 522 / 624 | 318 / 426 / 540 / 624 | 318 / 426 / 624 / 780 | 654 / 732 / 882 / 1 002 | 672 / 732 / 882 / 1 002 | 714 / 780 / 972 / 1 104 | | | | | | |
| Niveaux de pression sonore | Froid | Silence / PV / GV | dB(A) | 19 / 25 / 41 | 19 / 25 / 41 | 19 / 25 / 41 | 19 / 29 / 45 | 21 / 30 / 45 | 34 / 37 / 46 | 34 / 37 / 46 | 35 / 38 / 47 | | | | | | |
| | Chaud | Silence / PV / GV | dB(A) | 20 / 26 / 39 | 20 / 26 / 39 | 20 / 27 / 39 | 20 / 28 / 39 | 21 / 29 / 45 | 33 / 36 / 45 | | 34 / 37 / 46 | | | | | | |
| Puissance sonore | Froid | Nominal | dB(A) | 57 | 57 | 57 | 60 | 60 | 60 | 60 | 60 | | | | | | |
| | Chaud | Nominal | dB(A) | 54 | 54 | 54 | 54 | 60 | 59 | 59 | 61 | | | | | | |
| Type de filtre | Apatite de Titane | | | | | | | | | | | | | | | | |

(1) EER/COP selon la norme Eurovent EN14511

*Option Daikin Online Controller : carte BRP069A41



RXM-M(9)

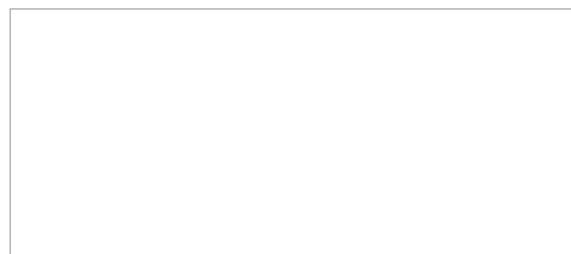
RXM-M(9)

| Groupe extérieur | | | RXM20M9 | RXM25M9 | RXM35M9 | RXM42M9 | RXM50M9 | RXM60M9 | RXM71M | |
|--|-----------------------------|--------------|-------------------|-----------|---------|-----------------|---------|----------|-----------------|-------------|
| Dimensions | H x L x P | mm | 550 x 765 x 285 | | | 735 x 825 x 300 | | | 734 x 870 x 320 | |
| Poids de l'unité | | kg | 31,5 | | | 44 | | | 56 | |
| Puissance sonore | Froid | Nominal | 59 | 61 | | 63 | | | 64 | |
| | chaud | Nominal | 59 | 61 | | 63 | | | 64 | |
| Pression sonore | Froid | Silence / GV | - / 46 | - / 46 | - / 49 | - / 48 | 44 / 48 | 44 / 48 | - / 47 | |
| | chaud | Silence / GV | - / 47 | - / 47 | - / 49 | - / 48 | 45 / 49 | 45 / 49 | - / 48 | |
| Plage de fonctionnement température extérieure | Mode froid | °CBS | -10 ~ 46 | | | | | | | |
| | Mode chaud | °CBH | -15 ~ 18 | | | | | | | |
| Réfrigérant / PRP | R-32 / 675 | | | | | | | | | |
| Charge (kg) / T eq CO2 | 0,76 / 0,5 | | | 1,3 / 0,9 | | 1,4 / 0,9 | | 1,45 / 1 | | 1,15 / 0,78 |
| Flag F-Gas | Non hermétique | | | | | | | | | |
| Type de compresseur | Swing | | | | | | | | | |
| Préchargé d'usine jusqu'à | 10 | | | | | | | | | |
| Raccordements frigorifiques | Longueur tuyauterie | UE-UI Max | 20 | | 20 | | 30 | | 30 | |
| | Dénivelé | UE-UI Max | 20 | | 20 | | 20 | | 20 | |
| | Liquide | DE | 1/4 | | | | | | | |
| | Gaz | DE | 3/8 | | 1/2 | | 5/8 | | | |
| Alimentation électrique | Phase / Fréquence / Tension | Ph/Hz/V | 1~ / 50 / 220-240 | | | | | | | |
| | Câble liaison | int / ext | 4G1,5 | | | | | | | |
| Courant - 50 Hz | Protection | Disjoncteur | 10 A | 10 A | 10 A | 10 A | 15 A | 15 A | 20 A | |

Unités extérieures équipées de compresseur Swing, technologie 100% Daikin.

- › Abaissement du niveau sonore de 3 dB(A) du groupe extérieur, moins de nuisance pour le voisinage.
- › Outre un confort inégalé, la technologie Inverter limite l'intensité de démarrage nécessaire à la mise en marche de la pompe à chaleur.
- › Très hauts rendements énergétiques.

DAIKIN AIRCONDITIONING FRANCE SAS - Z.A. du Petit Nanterre - 31, rue des Hautes Pâtures - Bât. B - Le Narval - 92737 Nanterre Cedex - Tél.: 01 46 69 95 69 - Fax : 01 47 21 41 60 - www.daikin.fr



Les unités Daikin sont conformes aux normes européennes qui garantissent la sécurité des produits



Agissez pour le recyclage des papiers avec Daikin France et Ecofolio.